

Gut Herbigshagen der Heinz Sielmann Stiftung

Sielmann-Weg 1
37115 Duderstadt

Tel: +49 5527 914208

besucherservice@sielmann-stiftung.de
www.sielmann-stiftung.de/gut-herbigshagen/

Informationen für Menschen mit Hörbehinderung und gehörlose Menschen

Die Informationen zur Barrierefreiheit wurden am 17. April 2023 im Rahmen des Systems "Reisen für Alle" erhoben und sind geprüft.

Detailinformationen zu Treppen, Aufzügen / Treppenliften, Rampen, Automaten und speziellen Türen auf dem Weg zu einzelnen Bereichen finden Sie in der entsprechenden Kategorie.

Fotos zur Einrichtung



Gut Herbigshagen
der Heinz Sielmann
Stiftung

©Sonja Wiedekind

Parken



Parken

©Sonja Wiedekind

barrierefreier Parkplatz



barrierefreier
Parkplatz

©Sonja Wiedekind

Es ist ein Parkplatz vorhanden.

Es ist mindestens 1 Parkplatz für Menschen mit Behinderung vorhanden.

Es gibt 2 Stellplatz/-plätze für Menschen mit Behinderung.

Stellplatzbreite: 345 cm

Stellplatzlänge: 580 cm

Entfernung des Stellplatzes/der Stellplätze für Menschen mit Behinderung zum Eingangsbereich: 200 m

Der Stellplatz / die Stellplätze für Menschen mit Behinderung ist/sind gekennzeichnet.

Anmerkungen für den Gast: Sollten Sie mit Begleitperson anreisen, dürfen Sie direkt bis vor die Tür fahren, den Menschen mit Gehbehinderung aussteigen lassen und den Wagen anschließend parken.

ÖPNV



ÖPNV

©Sonja Wiedekind

Bushaltestelle "Rote Warte"



Bushaltestelle "Rote
Warte"

©Sonja Wiedekind

Es gibt eine Haltestelle des öffentlichen Personennahverkehrs (ÖPNV) in max. 100m Entfernung vom Eingang/Zugang.

Kasse



Kasse

©Sonja Wiedekind

Kasse



Kasse

©Sonja Wiedekind



Empfangstresen

©Sonja Wiedekind

Das Kassendisplay/die Preisangabe an der Kasse ist nicht gut erkennbar (z.B. groß oder schwenkbar).

Franz von Assisi-Kapelle



Franz von Assisi-Kapelle

©Sonja Wiedekind

Parkplatz Kapelle



Parkplatz Kapelle

©Sonja Wiedekind

Es ist ein Parkplatz vorhanden.

Es ist mindestens 1 Parkplatz für Menschen mit Behinderung vorhanden.

Es gibt 0 Stellplatz/-plätze für Menschen mit Behinderung.

Stellplatzbreite: 400 cm

Stellplatzlänge: 500 cm

Entfernung des Stellplatzes/der Stellplätze für Menschen mit Behinderung zum Eingangsbereich: 30 m

Der Stellplatz / die Stellplätze für Menschen mit Behinderung ist/sind nicht gekennzeichnet.

Anmerkungen für den Gast: Die Kapelle befindet sich auf dem Gelände, jedoch etwas weiter vom Haupteingang entfernt. Daher über eigenen Parkplatz anfahrbar.

Franz von Assisi-Kapelle



Franz von Assisi-Kapelle

©Sonja Wiedekind



Franz von Assisi-Kapelle

©Sonja Wiedekind

Die Kapelle ist ebenerdig zu betreten. Im Vorraum befindet sich die letzte Ruhestätte von Heinz Sielmann und seiner Frau.

In der Kapelle befinden sich Sitzbänke, die nicht verschiebbar sind. Menschen mit Rollstuhl können vor die erste Stuhldreihe fahren.

Shop



Shop

©Sonja Wiedekind

Kasse



Kasse

©Sonja Wiedekind



Empfangstresen

©Sonja Wiedekind

Das Kassendisplay/die Preisangabe an der Kasse ist nicht gut erkennbar (z.B. groß oder schwenkbar).

Verkaufsvitrinen



Verkaufsvitrinen

©Sonja Wiedekind

In der Nähe der Kasse befinden sich Verkaufsvitrinen. Die Auslagefläche wurde auf ein Sideboard aufgesetzt. Durch einen Glasaufbau sind die Verkaufsartikel einsehbar. Die Sichthöhe beginnt bei 81 cm.

Die Fläche vor den Vitrinen beträgt ca. 5 m in der Breite und 180 cm in der Tiefe und ist gut befahrbar.

Ausstellungsräume



Ausstellungsräume

©Sonja Wiedekind

Ausstellungsraum 1. Etage



Ausstellungsraum 1.
Etage

©Sonja Wiedekind



Ausstellungsraum 1.
Etage

©Sonja Wiedekind

Informationen werden schriftlich vermittelt.

Sonstige technische Möglichkeiten der Informationsvermittlung: Filmaufnahmen auf Großbildschirmen

Aufzug zwischen Kellergeschoss und 1. OG



Aufzug

©Sonja Wiedekind



Aufzug

©Sonja Wiedekind

Ein abgehender Notruf im Aufzug wird akustisch bestätigt, z.B. durch eine Gegensprechanlage.

Anmerkungen für den Gast: Klappsitz im Fahrstuhl vorhanden.

Außenbereiche



Außenbereiche

©Sonja Wiedekind

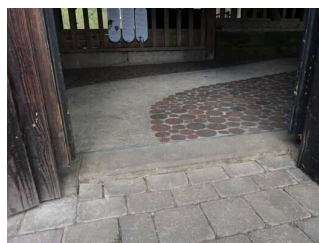
Ausstellungsraum/weitläufiger Raum

Schaustall



Schaustall

©Sonja Wiedekind



Schaustall

©Sonja Wiedekind



Schaustall

©Sonja Wiedekind

Anmerkungen für den Gast: Der Schaustall kann auch über die Rückseite erreicht werden – ohne Tür

Bienehaus



Bienehaus

©Sonja Wiedekind



Bienehaus

©Sonja Wiedekind



Exponat im Bienehaus

Informationen werden schriftlich vermittelt.

Sonstige technische Möglichkeiten der Informationsvermittlung: nein

Ausstellung "Natur bewahren"



Eingangstür Ausstellung "Es lebe die Vielfalt"

Sonja Wiedekind



Ausstellungsraum "Natur bewahren"

©Sonja Wiedekind



Ausstellungsraum "Natur bewahren"

©Sonja Wiedekind

Informationen werden schriftlich vermittelt. Es gibt akustische Informationen. Informationen sind fotorealistisch dargestellt.

Brunnen



Brunnen (Exponat außen)

©Sonja Wiedekind

Die Exponate sind nicht gut ausgeleuchtet.

Bauerngarten im Außenbereich



Bauerngarten im Außenbereich

©Sonja Wiedekind

Der Bauerngarten ist ein kleiner Garten im Außenbereich, in dem Kräuter und Blumen angepflanzt sind. Breite: 23m, Tiefe: 10 m.

Die einzelnen Beete sind durch Buchsbaumhecken abgegrenzt. Die Wege zwischen den Hecken sind 70 cm breit. Der Garten ist über eine Pforte zu betreten, die häufig geöffnet ist. Andernfalls muss sie selbst geöffnet werden. Die Breite der Pforte beträgt 100 cm.

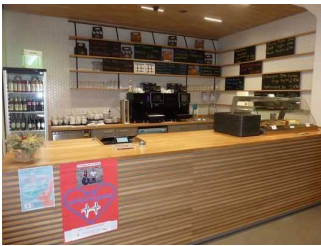
Gastronomie



Gastronomie

©Sonja Wiedekind

Bestelltresen Restaurant-Café



Bestelltresen Restaurant-Café

©Sonja Wiedekind

Das Kassendisplay/die Preisangabe an der Kasse ist gut erkennbar (z.B. groß oder schwenkbar).

Restaurant-Café



Restaurant-Café

©Sonja Wiedekind

Es gibt Tische mit heller und blendfreier Beleuchtung.

Anzahl: ca. 33 Tisch/Tische

Es sind Tische vorhanden, an denen keine Lampen stehen oder hängen, die das Gesichtsfeld bzw. den Blickkontakt stören.

Anzahl: ca. 33 Tisch/Tische

Es gibt Sitzbereiche mit geringen Umgebungsgeräuschen (z.B. Sitzecke, separater Raum).

Anzahl: ca. 4 Tisch/Tische

Öffentliches WC



Öffentliches WC

©Sonja Wiedekind

Aufzug zwischen Kellergeschoss und 1. OG



Aufzug

©Sonja Wiedekind



Aufzug

©Sonja Wiedekind

Ein abgehender Notruf im Aufzug wird akustisch bestätigt, z.B. durch eine Gegensprechanlage.

Anmerkungen für den Gast: Klappsitz im Fahrstuhl vorhanden.

Führung

Führungsangebot



Wanderrollstuhl

©Sonja Wiedekind

Es ist eine Voranmeldung für die Führung notwendig.

Anmerkungen für den Gast: Bitte bei Interesse an einer speziellen Führung vorher telefonisch informieren, damit z. B. verstärkt Sitzgelegenheiten bereit gestellt werden.

Hilfsmittel



Hilfsmittel

©Sonja Wiedekind

Alarm/Hilfsmittel



Alarm/Hilfsmittel

©Sonja Wiedekind

Es gibt einen Alarm.

Es gibt keinen optisch deutlich wahrnehmbaren Alarm.

Aufzug: Aufzug

Ein abgehender Notruf im Aufzug wird akustisch bestätigt, z.B. durch eine Gegensprechanlage.

Es gibt keine induktive Höranlage am Schalter/Tresen/an der Rezeption.

In weiteren (Tagungs-) Räumen ist keine induktive Höranlage vorhanden.

Es werden Hilfsmittel angeboten.

Rollstuhl,

Andere angebotene Hilfsmittel: Wanderrollstuhl zur Benutzung mit Begleitperson

Filme vorhanden.

Anmerkungen für den Gast: Führungen für Menschen mit Gehbehinderungen können nur nach vorheriger telefonischer Absprache ermöglicht werden.