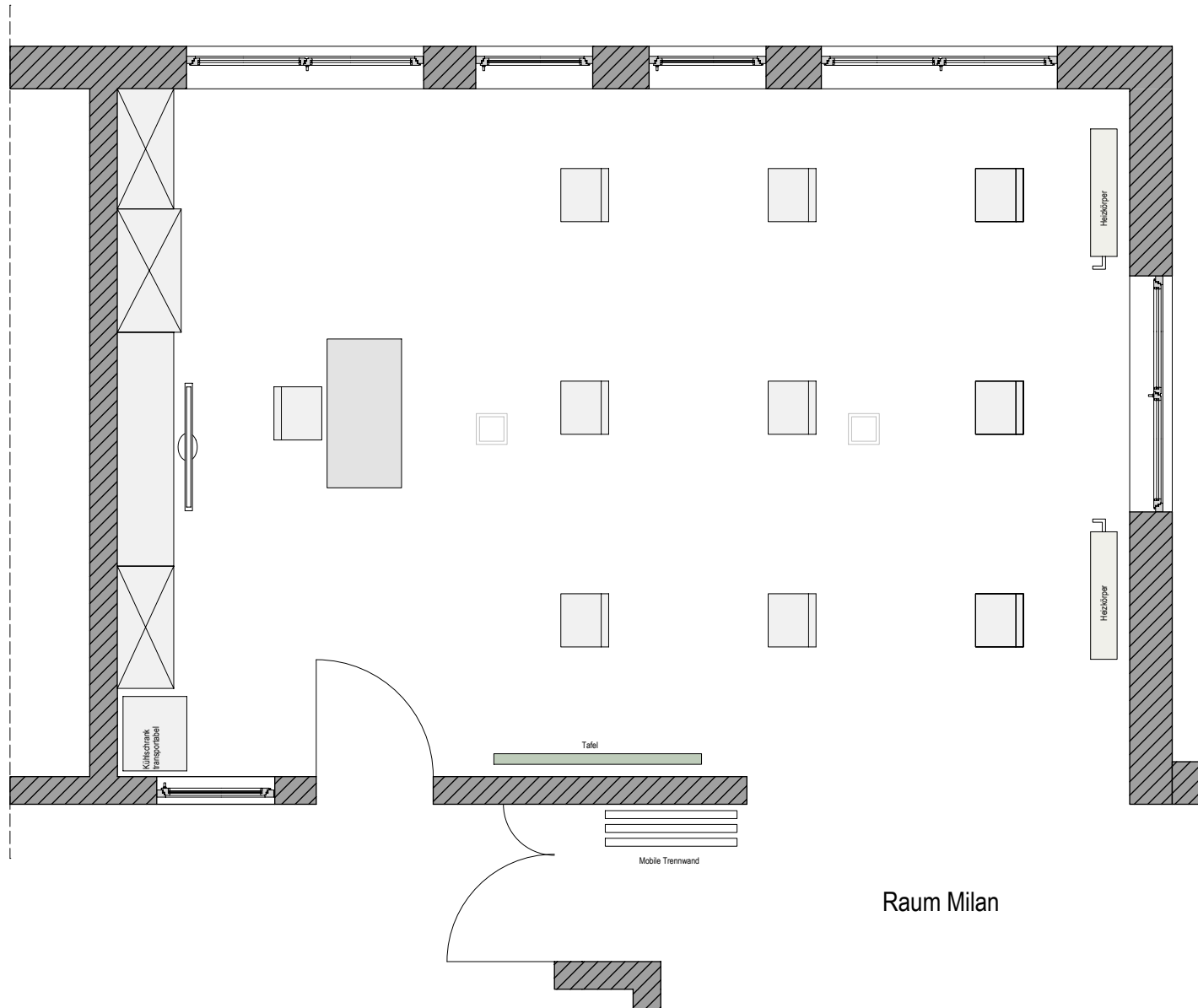


Bestuhlungsplan Erdgeschoss Raum Bussard

Stühle in Reihen = 9 Plätze

F = 61.59m²

Heinz
Sielmann
Stiftung

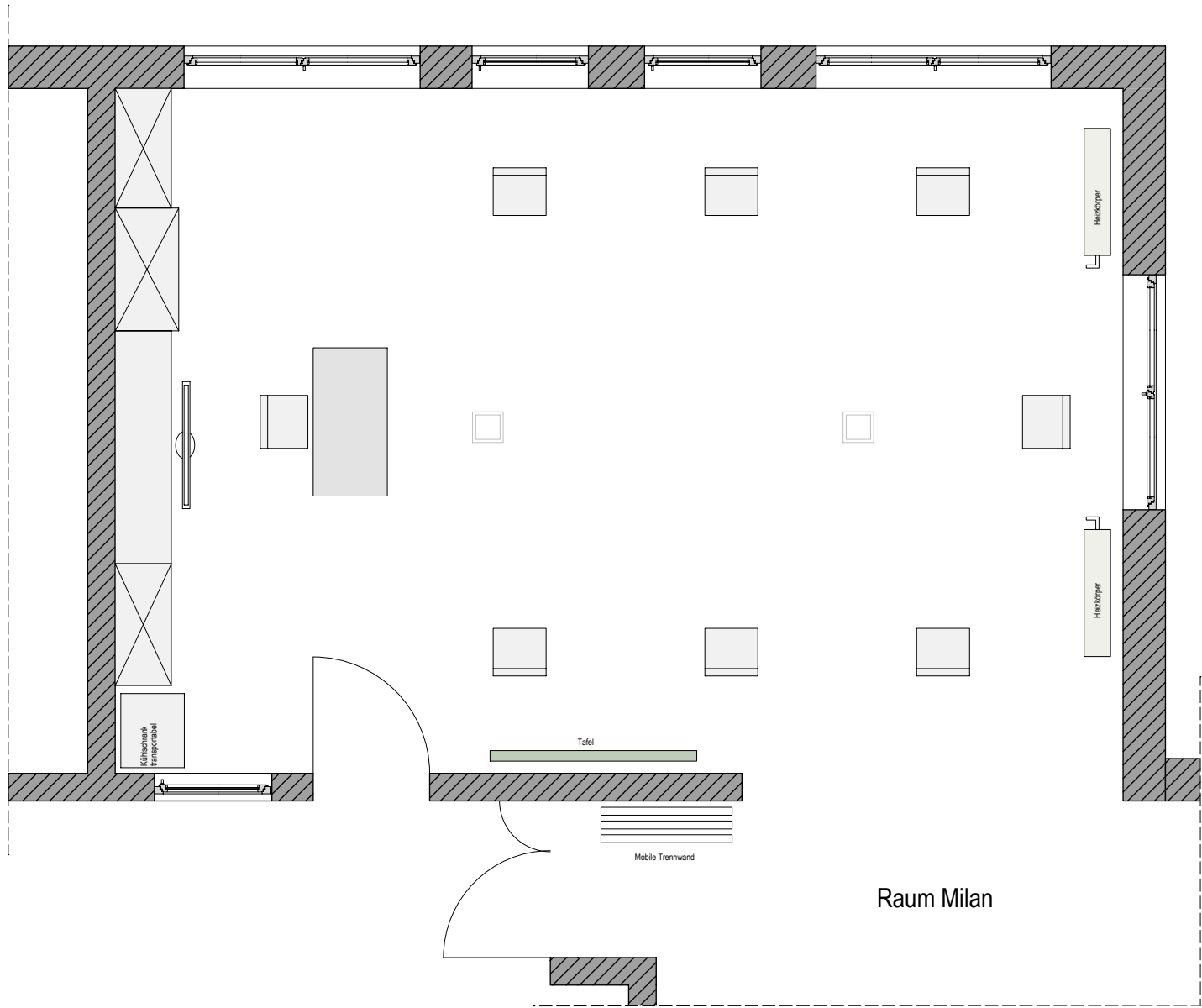


Bestuhlungsplan Erdgeschoss Raum Bussard

Stühle in U-Form = 7 Plätze

F = 61.59m²

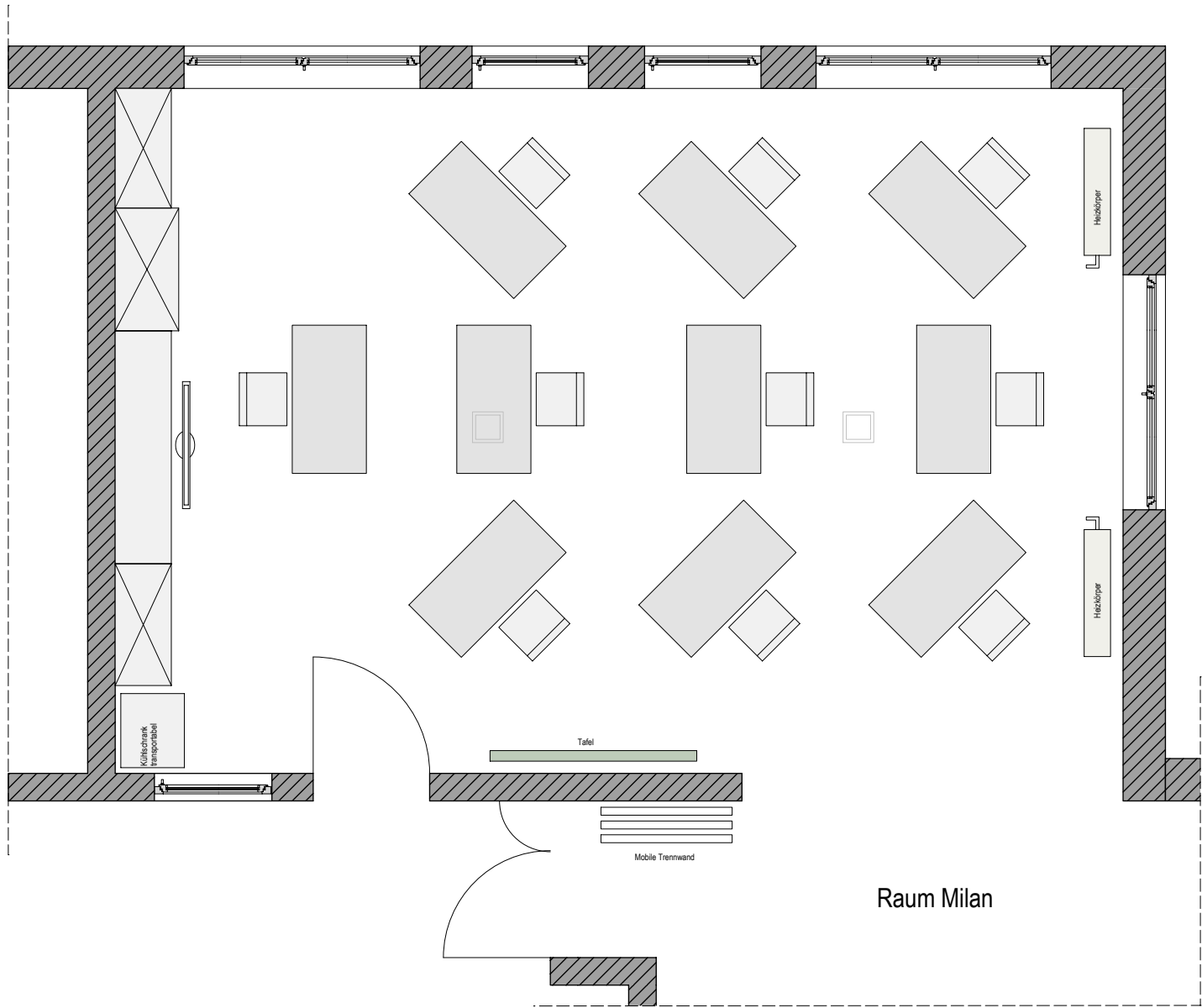
Heinz
Sielmann
Stiftung



Bestuhlungsplan Erdgeschoss Raum Bussard

Tische und Stühle in Reihen, schräg = 9 Plätze
F = 61.59m²

Heinz
Sielmann
Stiftung

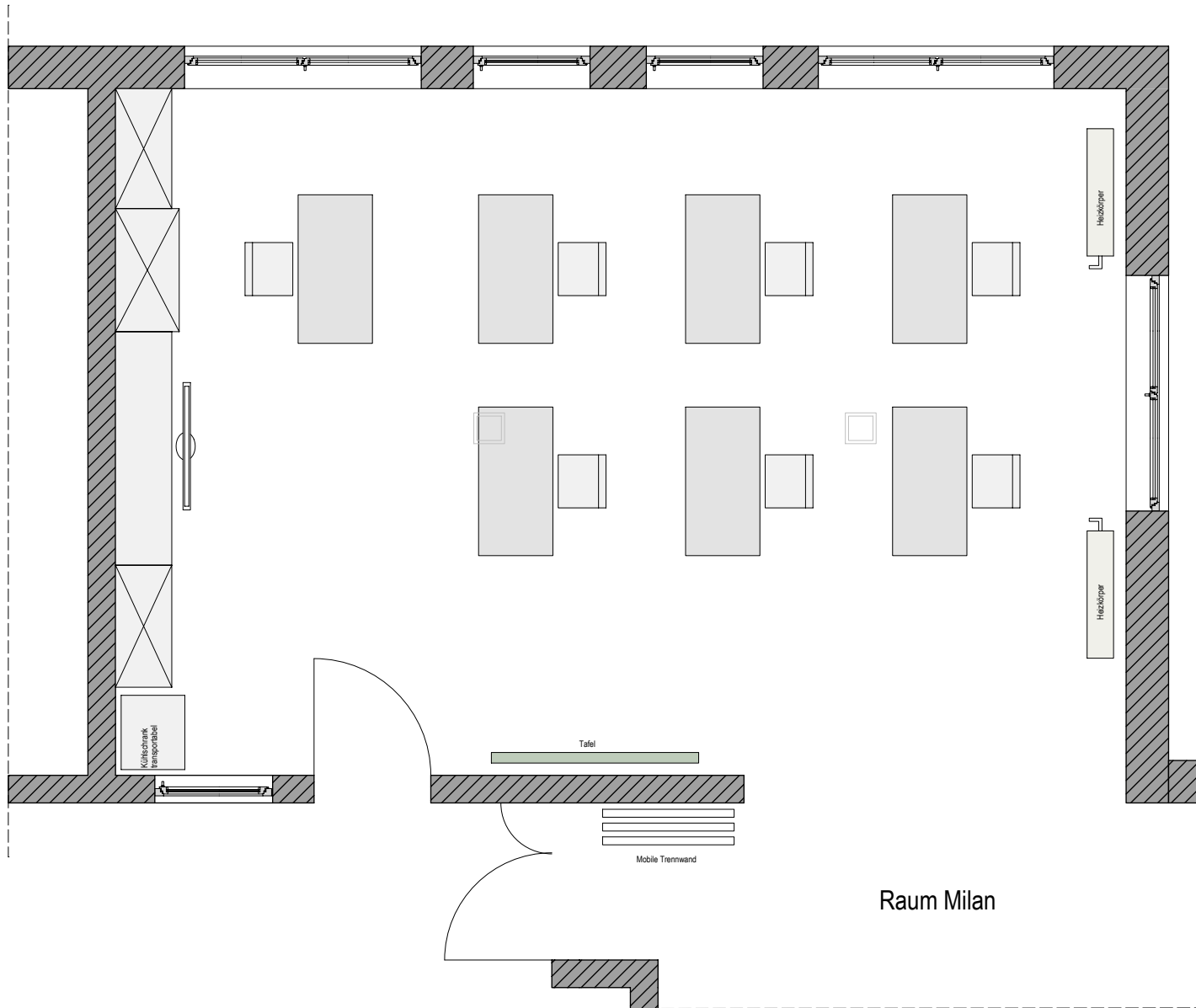


Bestuhlungsplan Erdgeschoss Raum Bussard

Tische und Stühle in 3 Reihen = 6 Plätze

F = 61.59m²

Heinz
Sielmann
Stiftung

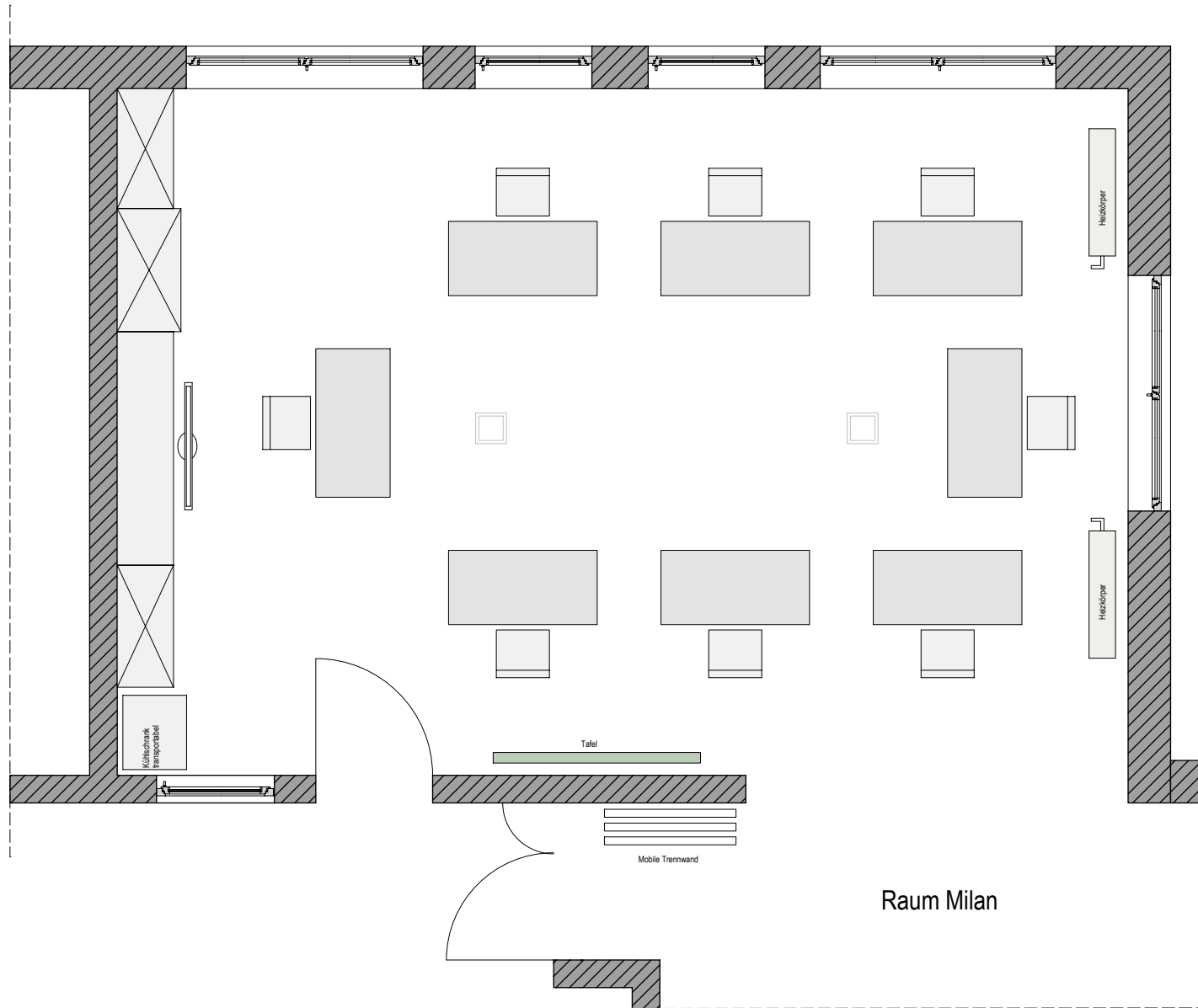


Bestuhlungsplan Erdgeschoss Raum Bussard

Tische und Stühle in U-Form = 7 Plätze

F = 61.59m²

Heinz
Sielmann
Stiftung

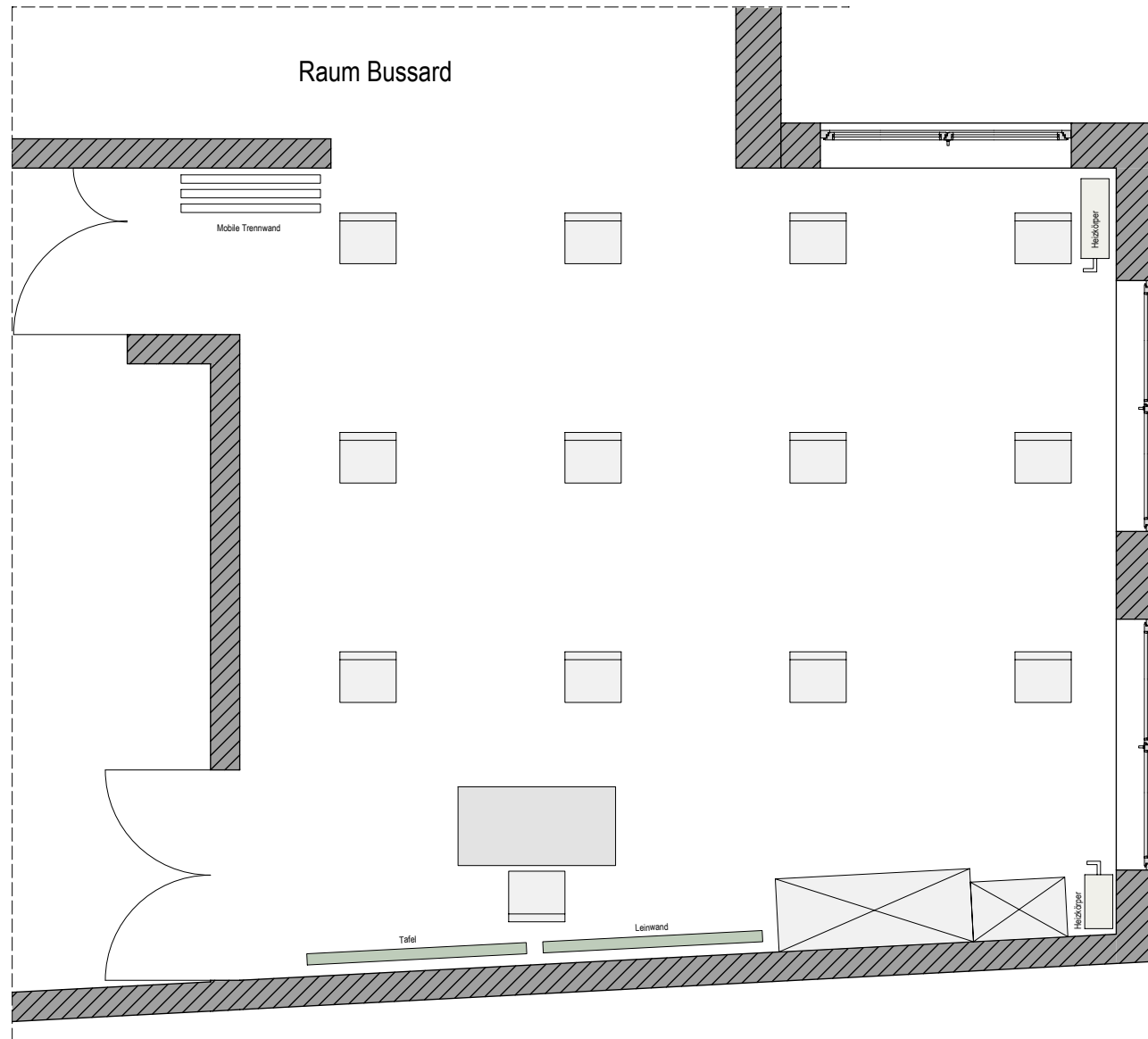


Bestuhlungsplan Erdgeschoss Raum Milan

Stühle in Reihen = 12 Plätze

F = 55.74m²

Heinz
Sielmann
Stiftung

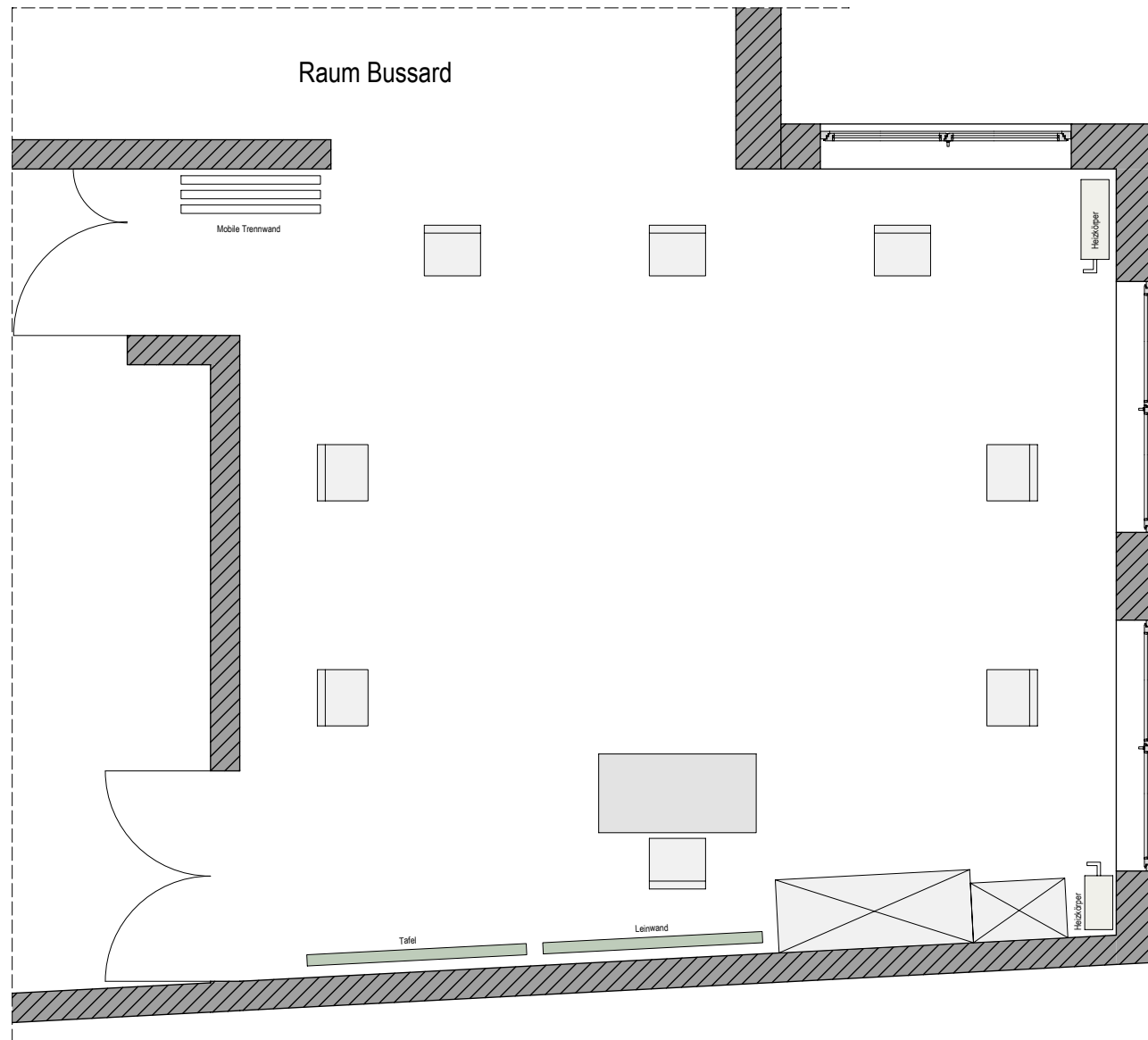


Bestuhlungsplan Erdgeschoss Raum Milan

Stühle in U-Form = 7 Plätze

F = 55.74m²

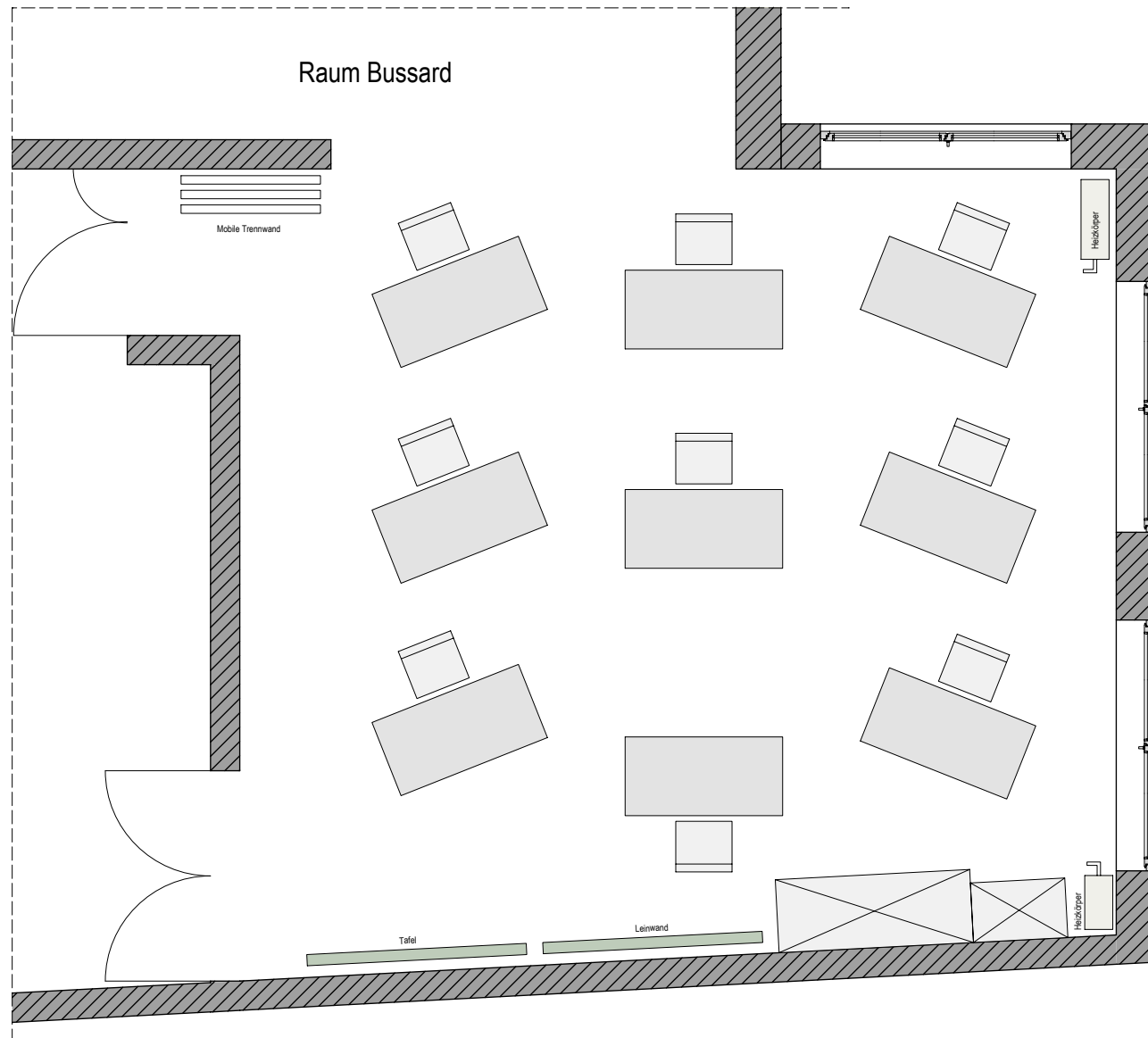
Heinz
Sielmann
Stiftung



Bestuhlungsplan Erdgeschoss Raum Milan

Tische und Stühle in Reihen, schräg = 8 Plätze
F = 55.74m²

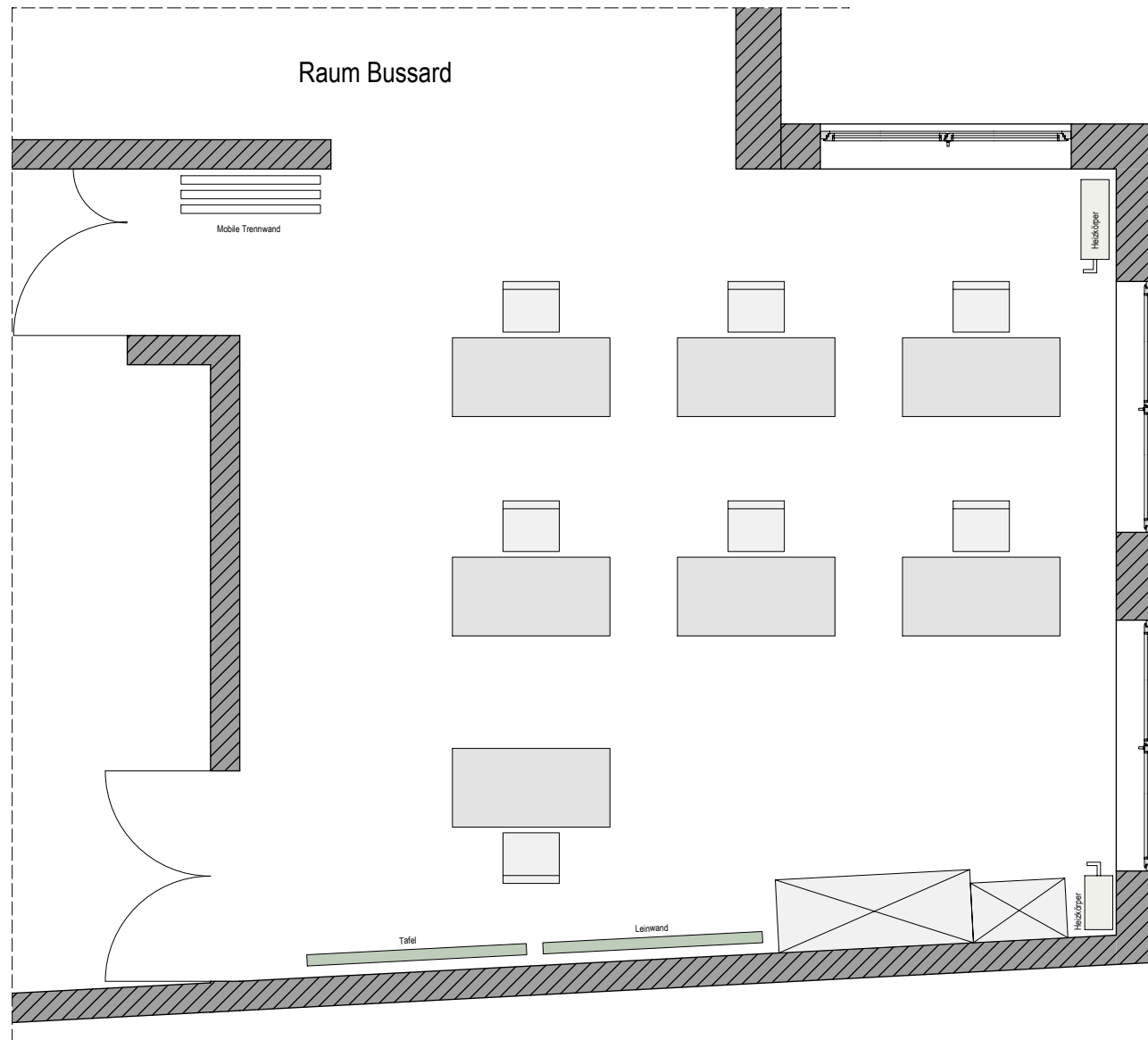
Heinz
Sielmann
Stiftung



Bestuhlungsplan Erdgeschoss Raum Milan

Tische und Stühle in 2 Reihen = 6 Plätze
F = 55.74m²

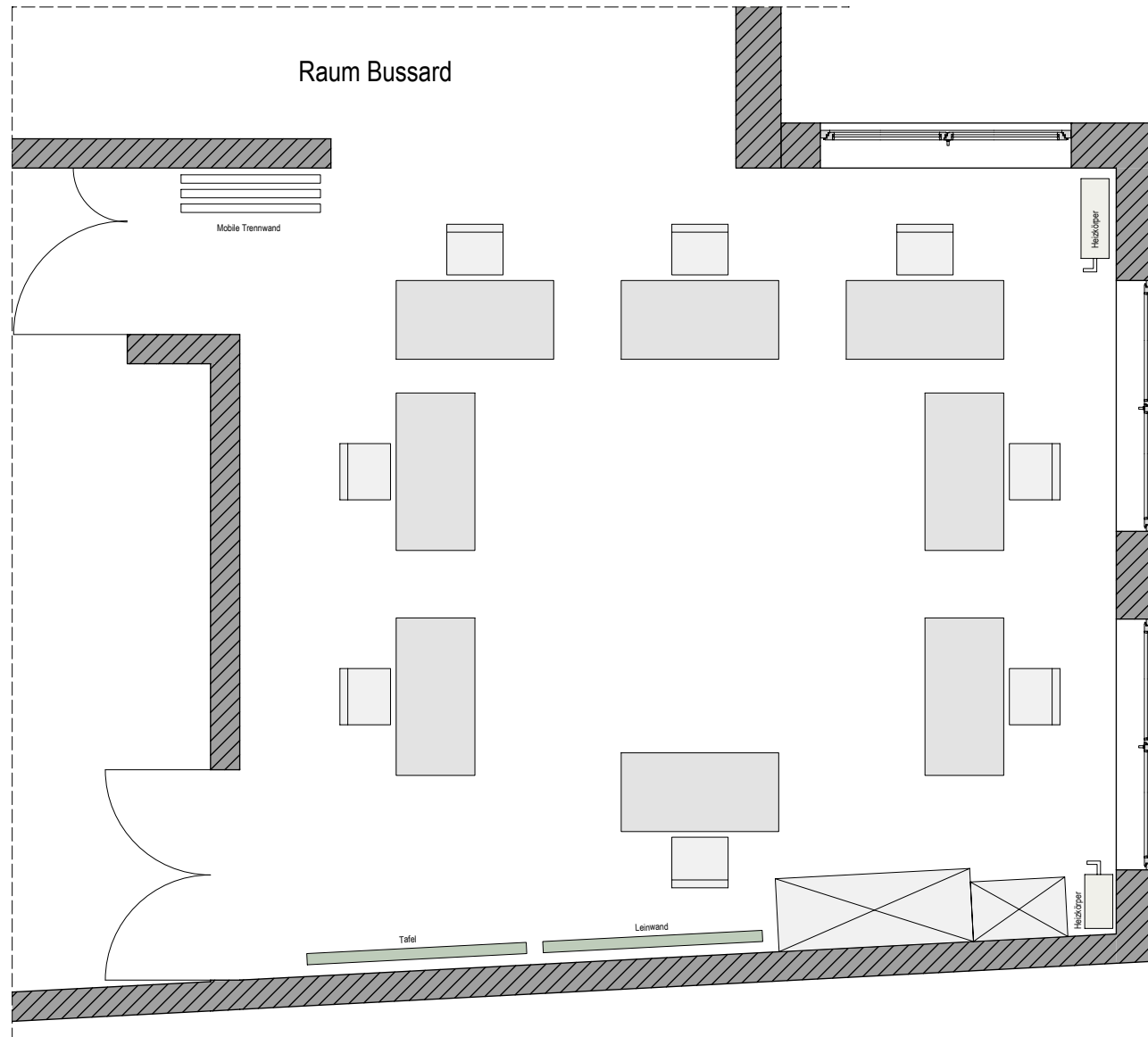
Heinz
Sielmann
Stiftung



Bestuhlungsplan Erdgeschoss Raum Milan

Tische und Stühle in U-Form = 7 Plätze
F = 55.74m²

Heinz
Sielmann
Stiftung

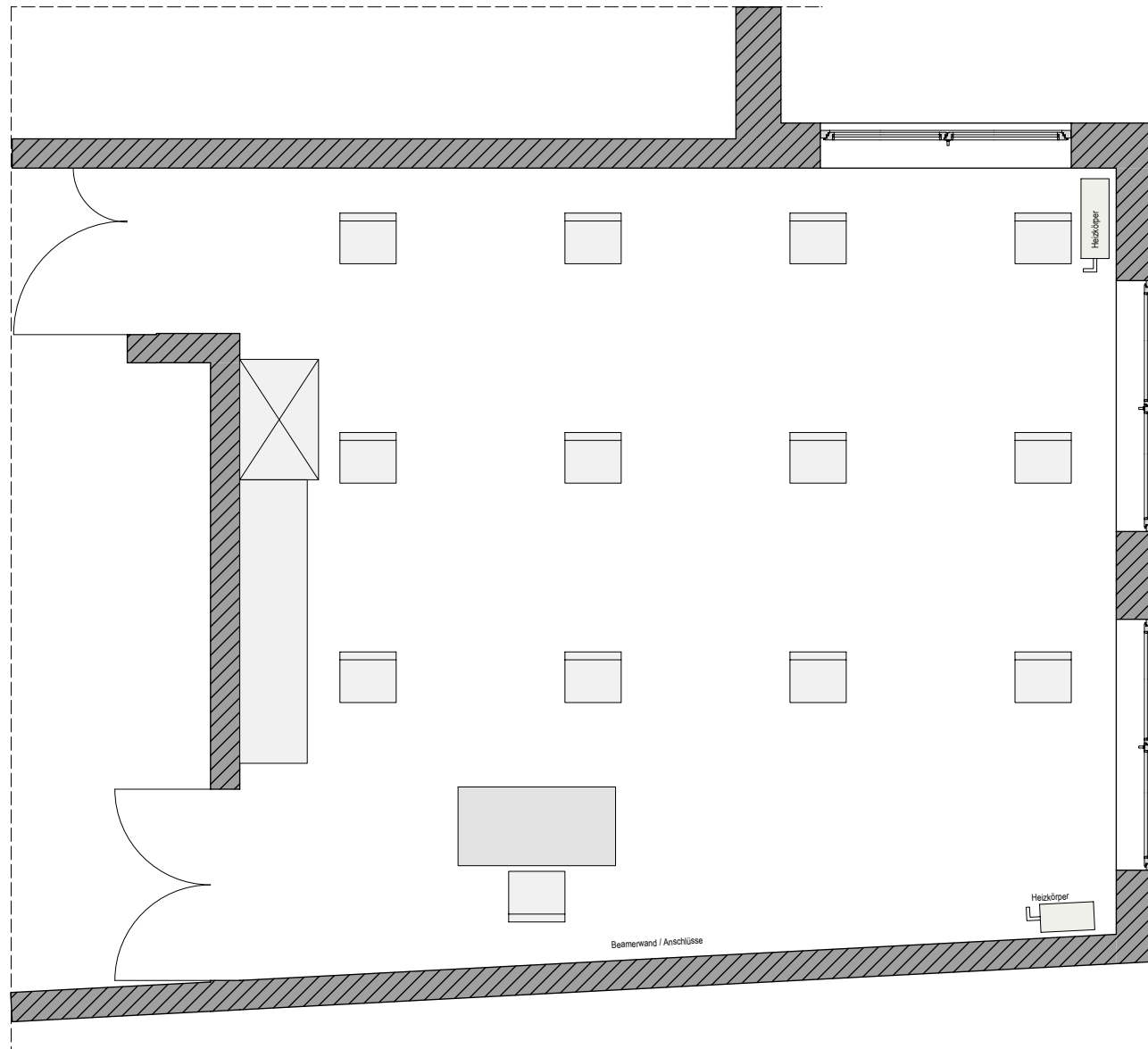


Bestuhlungsplan Obergeschoss Raum Fischotter

Stühle in Reihen = 12 Plätze

F = 55.73m²

Heinz
Sielmann
Stiftung

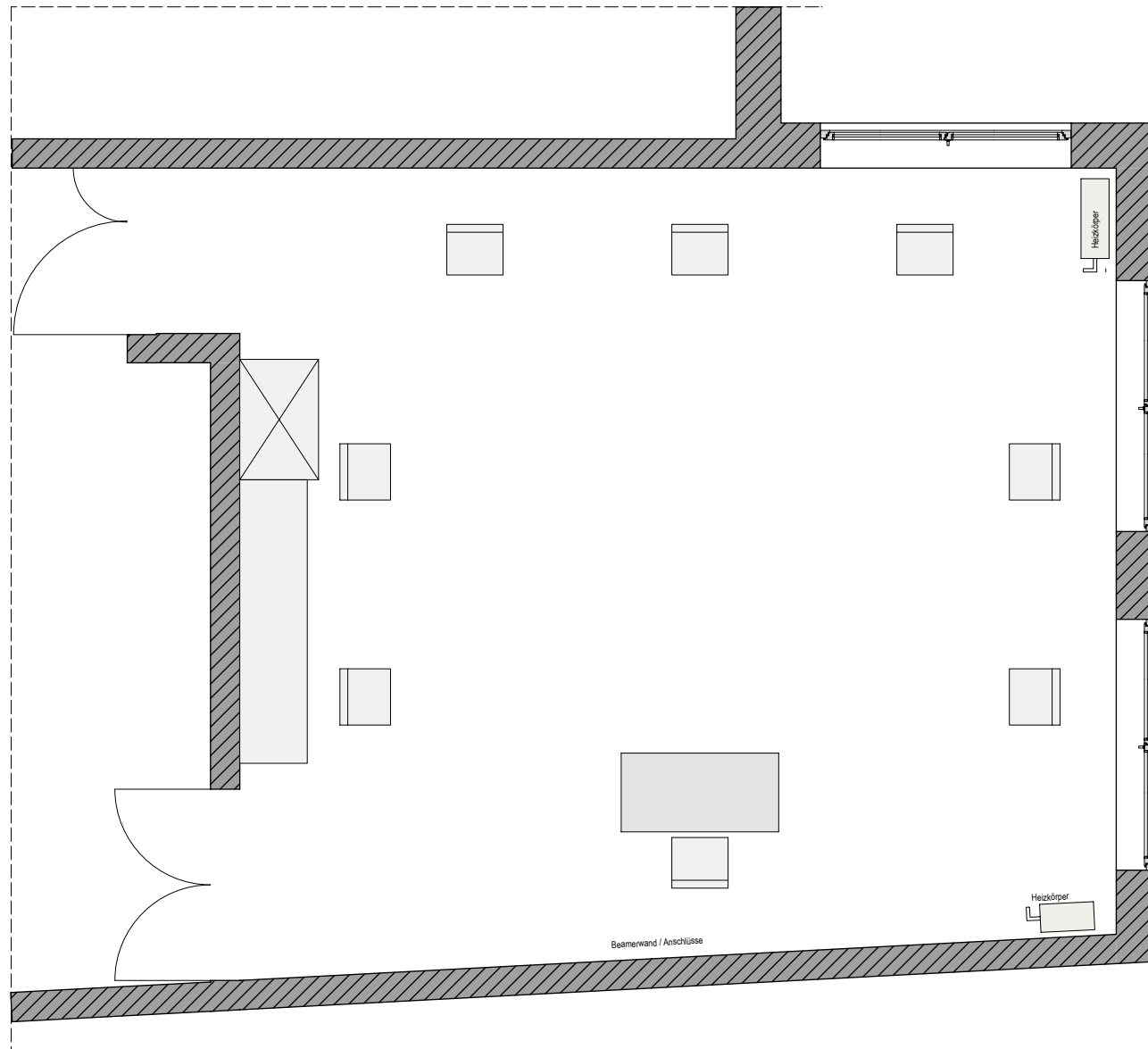


Bestuhlungsplan Obergeschoss Raum Fischotter

Stühle in U-Form = 7 Plätze

F = 55.73m²

Heinz
Sielmann
Stiftung

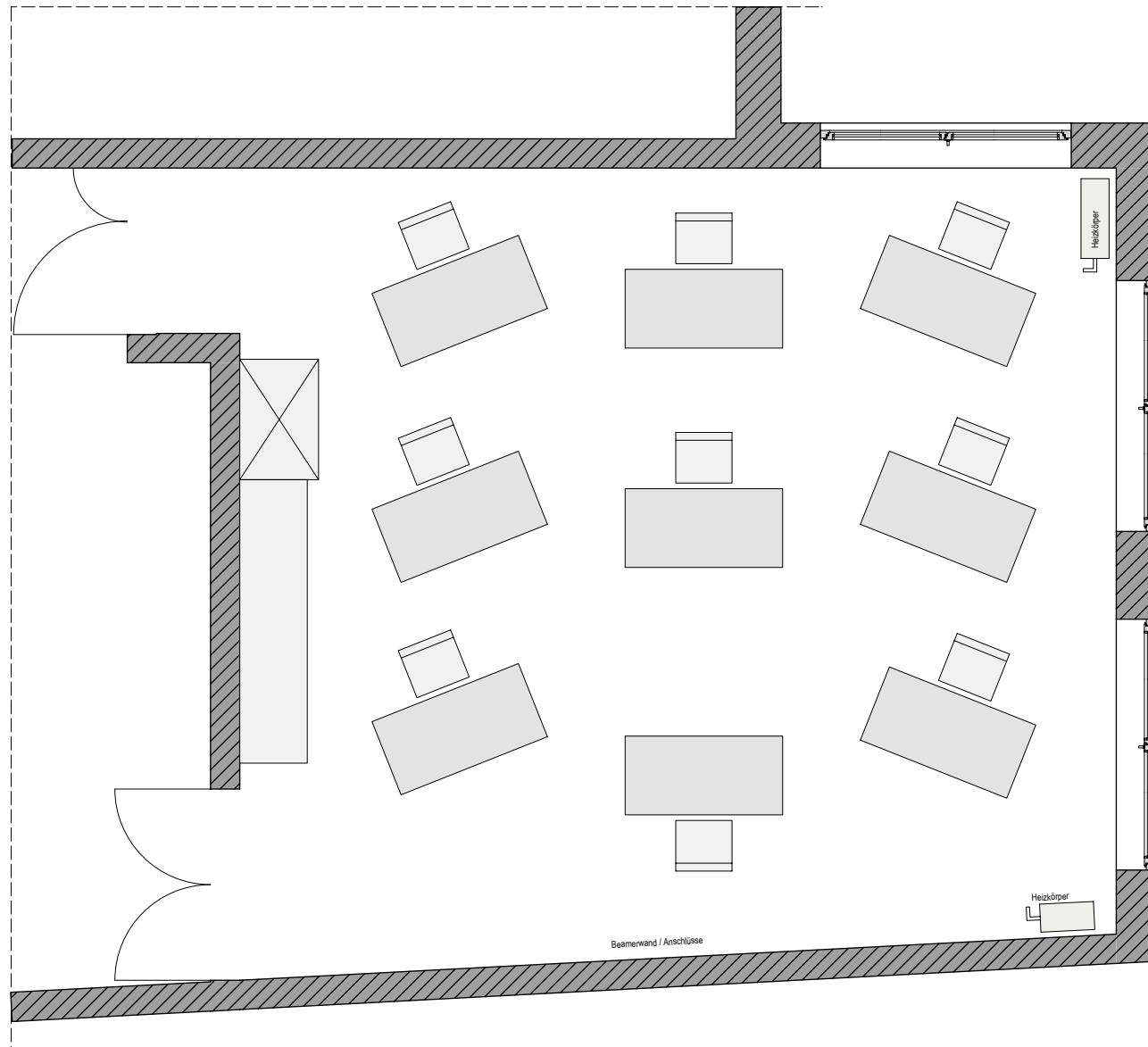


Bestuhlungsplan Obergeschoss Raum Fischotter

Tische und Stühle in Reihen, schräg = 8 Plätze

F = 55.73m²

Heinz
Sielmann
Stiftung

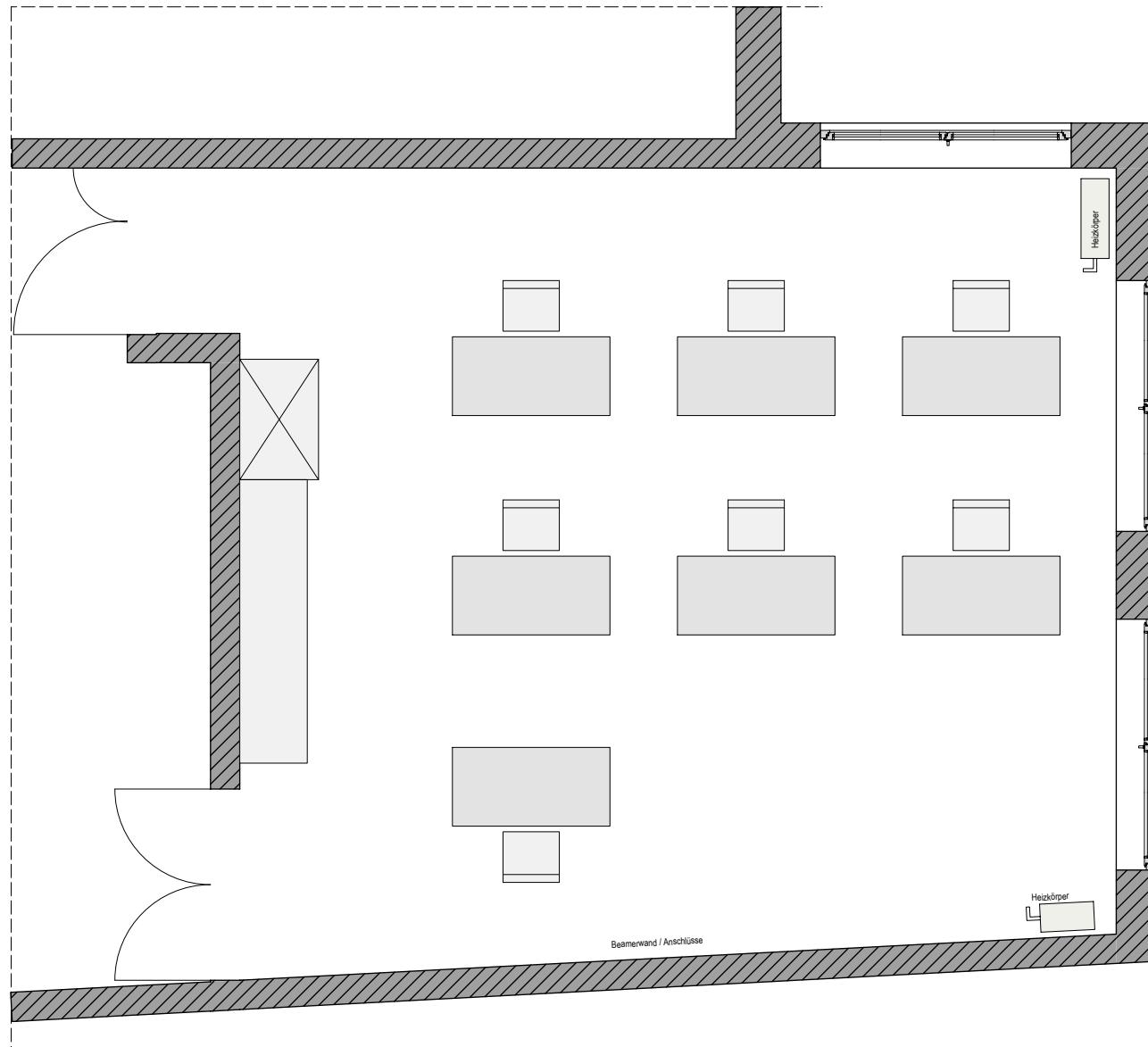


Bestuhlungsplan Obergeschoss Raum Fischotter

Tische und Stühle in 2 Reihen = 6 Plätze

F = 55.73m²

Heinz
Sielmann
Stiftung

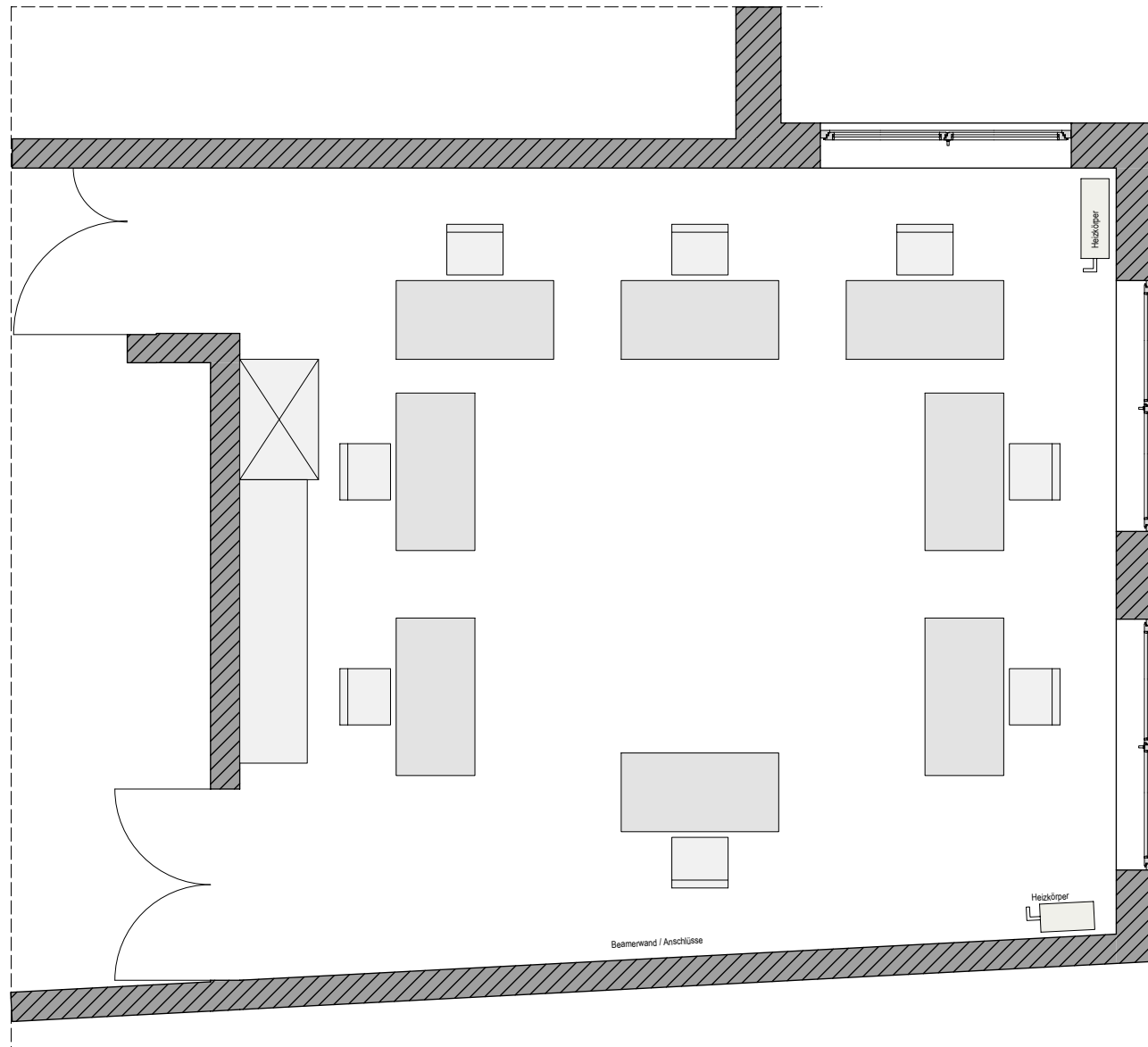


Bestuhlungsplan Obergeschoss Raum Fischotter

Tische und Stühle in U-Form = 7 Plätze

F = 55.73m²

Heinz
Sielmann
Stiftung



Bestuhlungsplan Dachgeschoss Raum Ausstellung

Stühle in Reihen = 18 Plätze

F = 270.03m²

Heinz
Sielmann
Stiftung

