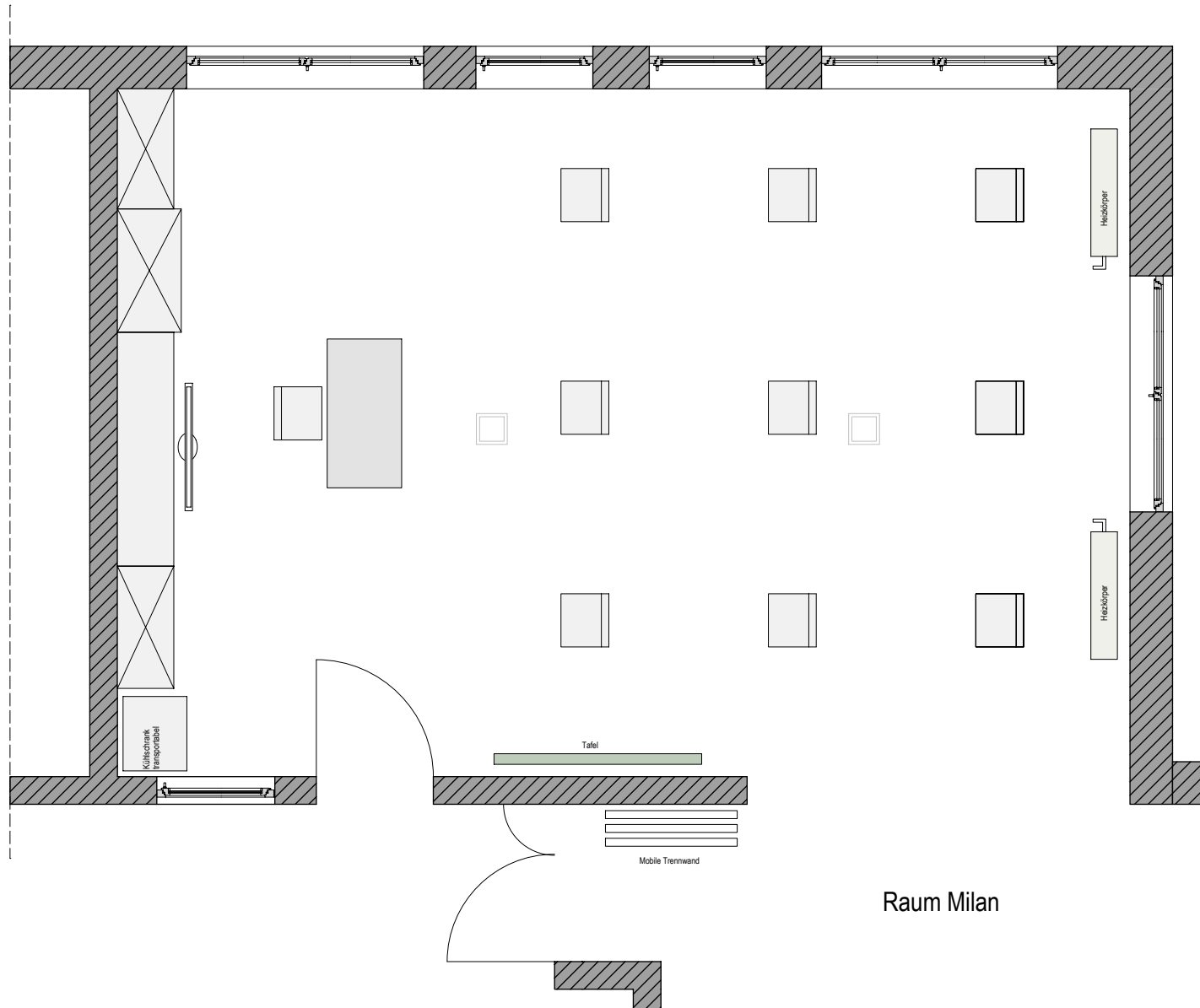


# Bestuhlungsplan Erdgeschoss Raum Bussard

Stühle in Reihen = 9 Plätze

F = 61.59m<sup>2</sup>

Heinz  
Sielmann  
Stiftung

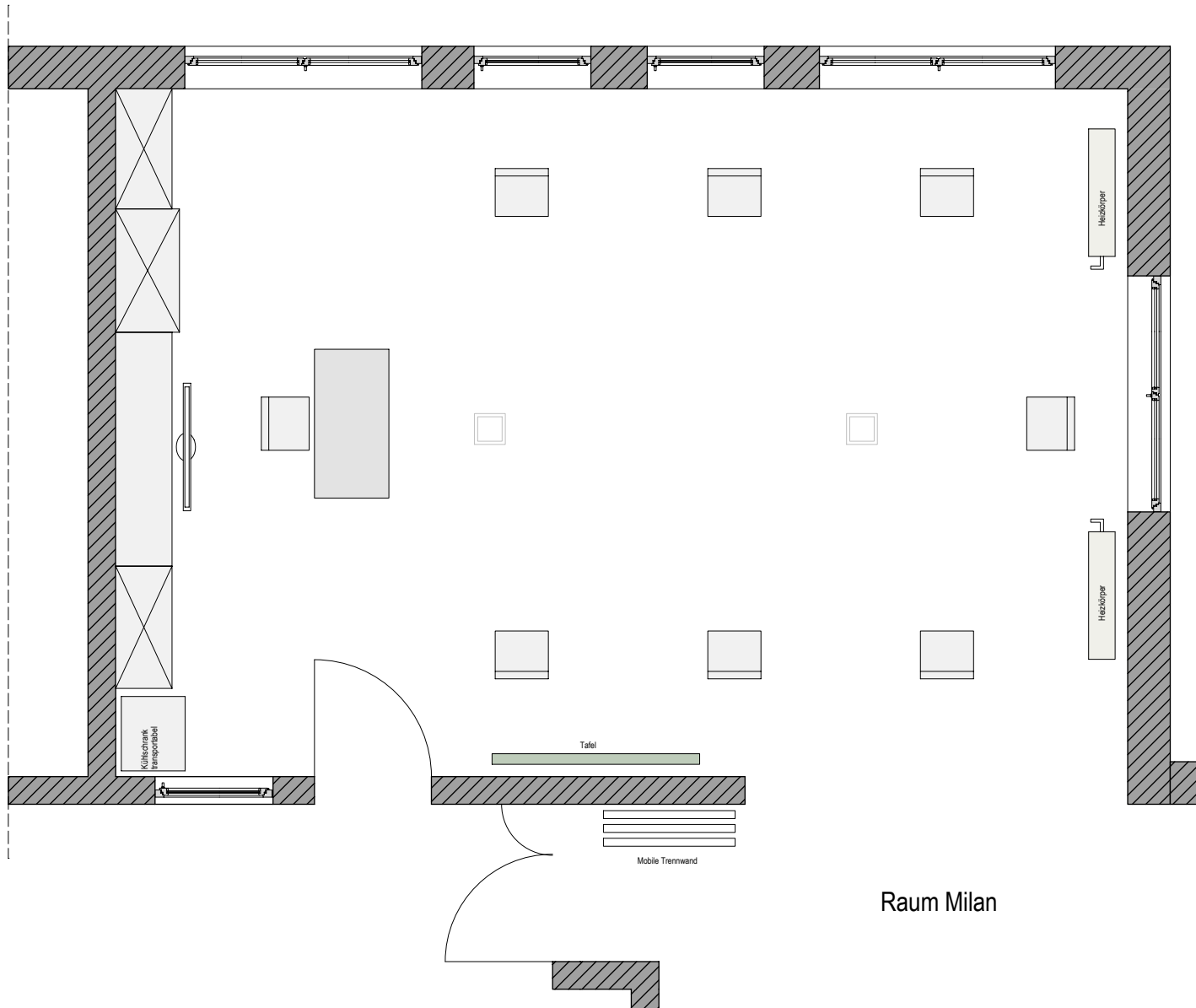


# Bestuhlungsplan Erdgeschoss Raum Bussard

Stühle in U-Form = 7 Plätze

F = 61.59m<sup>2</sup>

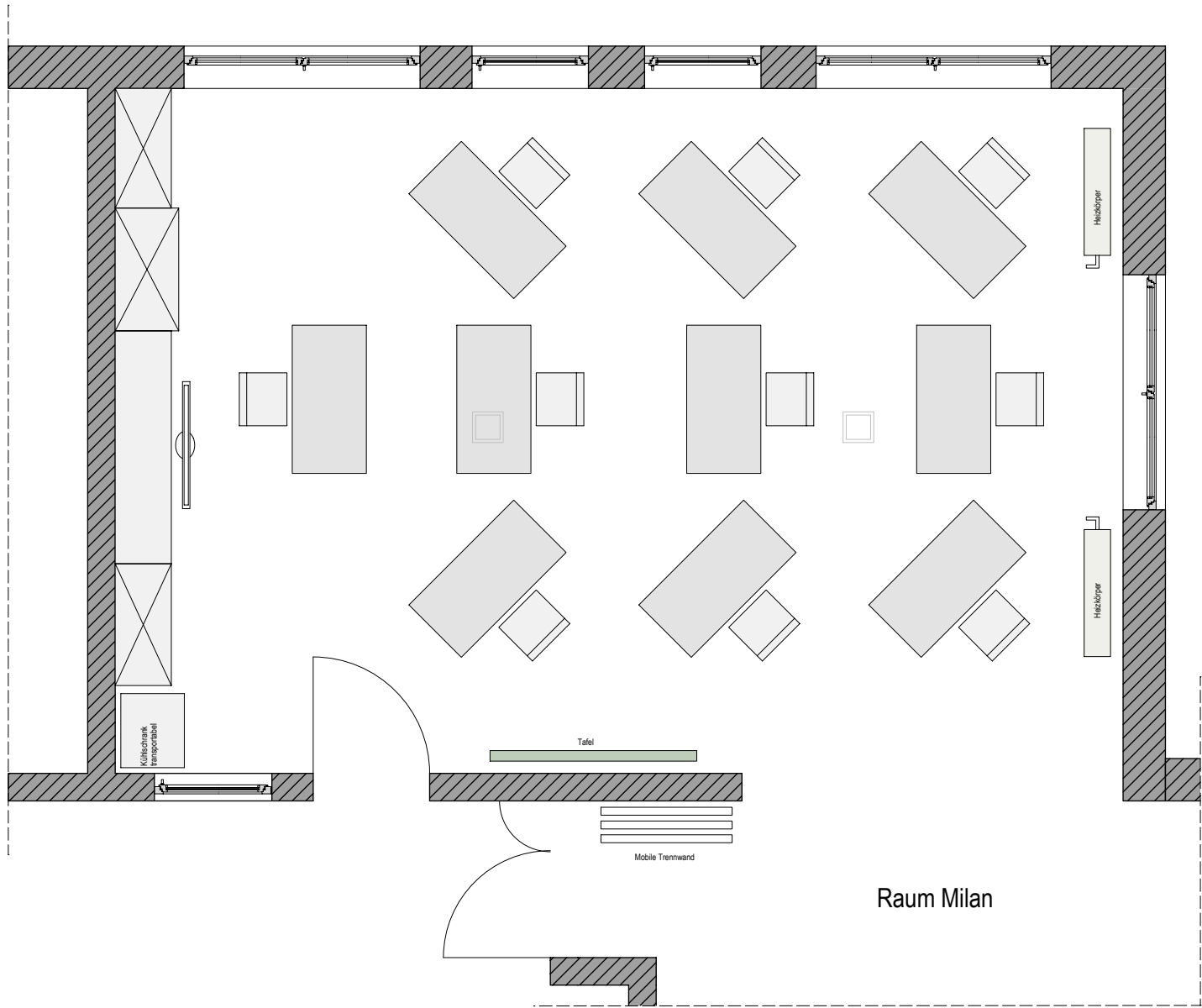
Heinz  
Sielmann  
Stiftung



# Bestuhlungsplan Erdgeschoss Raum Bussard

Tische und Stühle in Reihen, schräg = 9 Plätze  
F = 61.59m<sup>2</sup>

Heinz  
Sielmann  
Stiftung

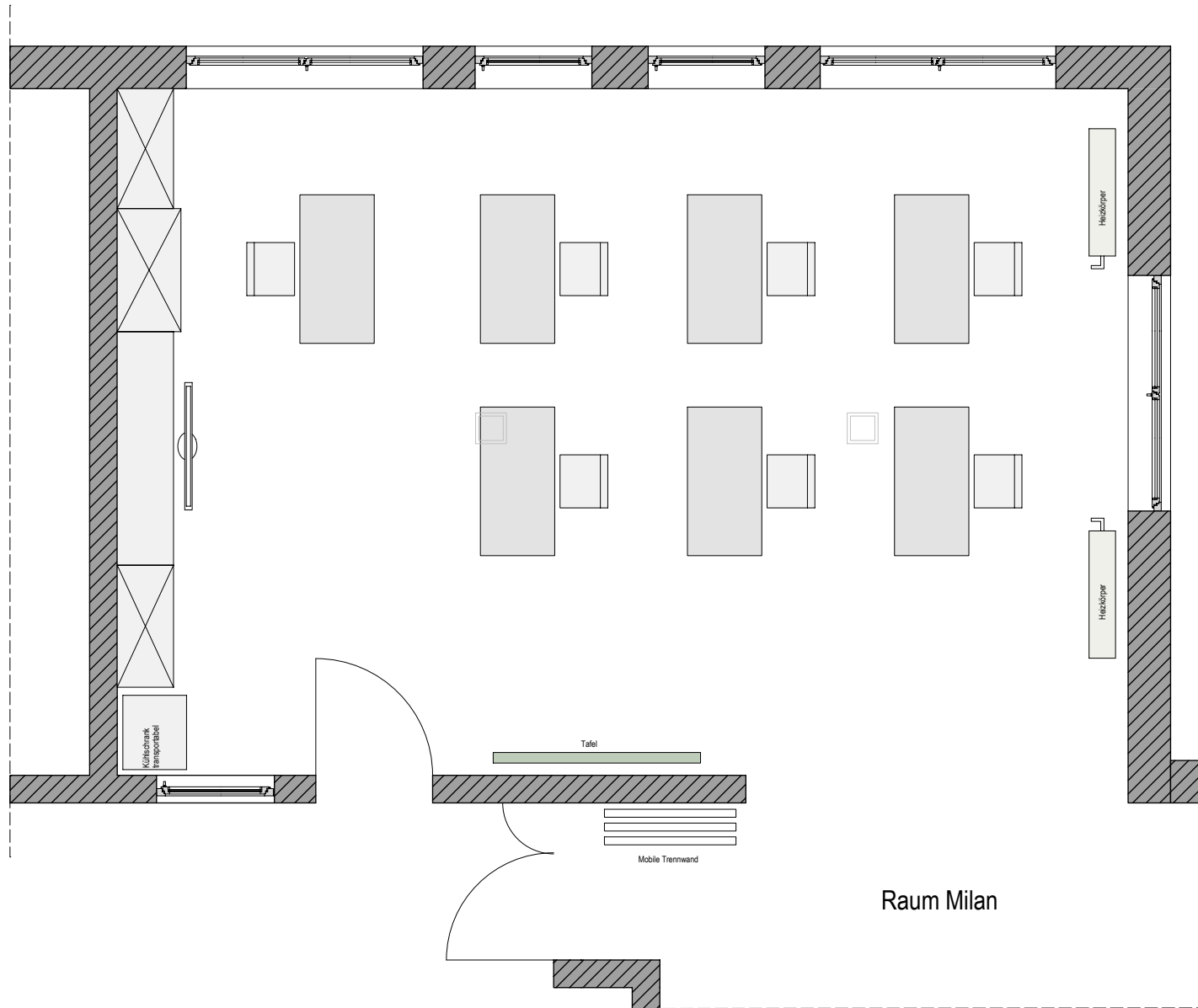


# Bestuhlungsplan Erdgeschoss Raum Bussard

Tische und Stühle in 3 Reihen = 6 Plätze

F = 61.59m<sup>2</sup>

Heinz  
Sielmann  
Stiftung



# Bestuhlungsplan Erdgeschoss Raum Bussard

Tische und Stühle in U-Form = 7 Plätze

F = 61.59m<sup>2</sup>

Heinz  
Sielmann  
Stiftung

